

Praha 11.2.2008

TEST PLNIČKY KAPALIN

PHDgK15



Postup:	Plnicí zařízení PH1DG15V pracuje rychlostí 30 plnění za minutu pro objemy 0,5 ml a 1 ml a 26 plnění za minutu pro objem 6 ml. Po nastavení a nakalibrování zařízení je odebírána každá 30. lahvička, u které je překontrolován plněný objem. Počet odebraných vzorků je minimálně 10. U objemu 0,5 ml je vyzkoušen vliv hydrostatického tlaku a to tak, že po nakalibrování je naplněno 5 lahviček ze zásobníku na úrovni plničky, 5 lahviček 60 cm pod plničkou a 5 lahviček 60 cm nad plničkou. Vyhodnocení je provedeno do tabulky u každého měřeného objemu.
---------	--

Celkové výsledky		Plněný objem 0,5 ml	Plněný objem 1,0 ml	Plněný objem 6,0 ml
	Aritmetický průměr (ml)		0,5013	0,9993
Směrodatná odchylka (ml)		0,0006	0,0011	0,0091
Relativní směrodatná odchylka [%]		0,1288	0,1137	0,1512

Datum: 2008-02-11

Plněný objem: 0,50 ml

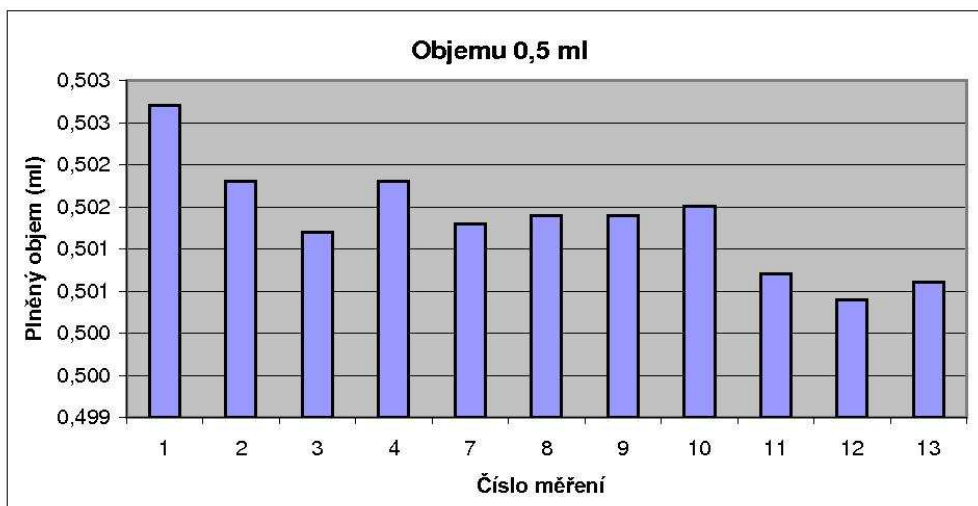
Hustota roztoku: 1,0000 g/ml

Celkem

Aritmetický průměr: 0,501288 ml 0,501288 g
Směrodatná odchylka: 0,000646 ml
Relativní směrodatná odchylka [%]: 0,128777 [%]

Dráha 1

	Měření	Tara [g]	Čas	Brutto [g]	Čas	Netto [g]	Objem [ml]
Kalibrace	1	8,94118	8:34:49	9,45900	8:42:07	0,51782	0,51782
	2	8,92148	8:35:42	9,43300	8:43:00	0,51152	0,51152
	3	8,81800	8:36:06	9,33270	8:43:14	0,51470	0,51470
	4	8,86690	8:36:14	9,38350	8:43:37	0,51660	0,51660
	5	8,88940	8:36:22	9,40470	8:43:59	0,51530	0,51530
	6	8,80830	8:36:31	9,32140	8:45:01	0,51310	0,51310
	7	8,91710	8:37:52	9,43070	8:45:16	0,51360	0,51360
	8	8,80390	8:38:02	9,31170	8:46:02	0,50780	0,50780
	9	8,88410	8:38:11	9,38290	8:46:14	0,49880	0,49880
	10	8,81950	8:38:18	9,32310	8:46:34	0,50360	0,50360
	11	8,86560	8:38:27	9,32310	8:46:34	0,50360	0,50360
	12	8,90740	8:38:37	9,40210	8:46:55	0,49470	0,49470
	13	8,82420	8:38:47	9,32810	8:47:30	0,50390	0,50390
	14	8,91980	8:38:56	9,42300	8:47:46	0,50320	0,50320
Měření	1	8,83280	8:39:05	9,33550	8:54:51	0,50270	0,50270
	2	8,84650	8:39:14	9,34830	8:55:25	0,50180	0,50180
	3	8,89630	8:40:26	9,39750	8:56:27	0,50120	0,50120
	4	8,84650	8:40:33	9,34830	8:57:30	0,50180	0,50180
	5	8,92140	8:40:41	9,32310	8:46:34	0,50360	0,50360
	6	8,81600	8:41:06	9,32310	8:46:34	0,50360	0,50360
	7	8,82120	8:51:56	9,32250	8:58:36	0,50130	0,50130
	8	8,83220	8:52:02	9,33360	8:59:34	0,50140	0,50140
	9	8,81660	8:52:08	9,31800	9:00:25	0,50140	0,50140
	10	8,79190	8:52:30	9,29340	9:01:26	0,50150	0,50150
	11	8,84100	8:52:42	9,34170	9:02:32	0,50070	0,50070
	12	8,83770	8:52:48	9,33810	9:04:54	0,50040	0,50040
	13	8,82910	9:03:00	9,32970	9:05:06	0,50060	0,50060



Datum: 2008-02-11

Plněný objem: 1,00 ml

Hustota roztoku: 1,0000 g/ml

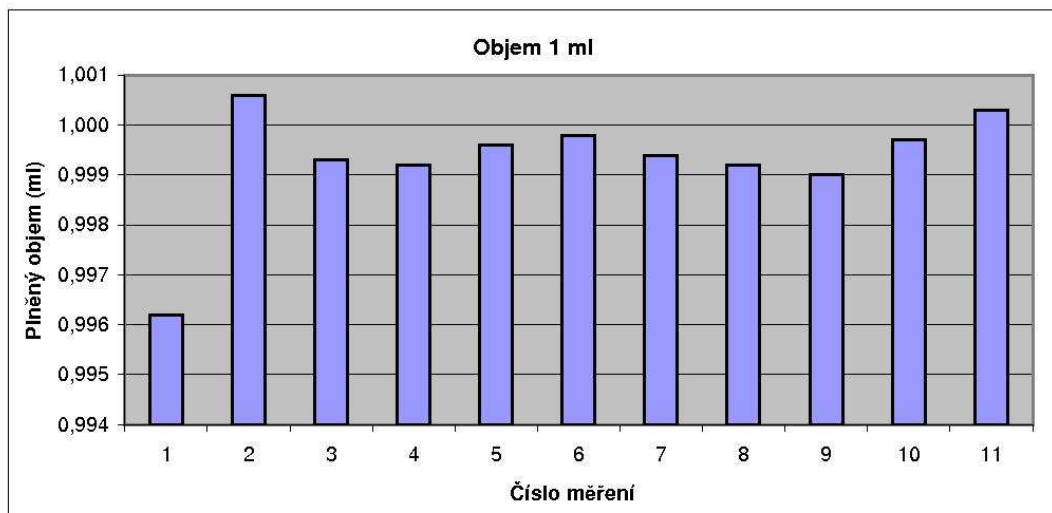
Celkem

Aritmetický průměr: 0,999300 ml 0,9993 g

Směrodatná odchylka: 0,001137 ml

Relativní směrodatná odchylka [%]: 0,113746 [%]

		Dráha 1					
	Měření	Tara [g]	Čas	Brutto [g]	Čas	Netto [g]	Objem [ml]
Kalibrace	1	8,89370	9:10:12	9,91040	9:11:25	1,01670	1,01670
	2	8,93270	9:10:20	9,94490	9:11:32	1,01220	1,01220
	3	8,83030	9:10:26	9,84560	9:11:40	1,01530	1,01530
	4	8,83740	9:10:35	9,84580	9:11:48	1,00840	1,00840
	5	8,82970	9:10:43	9,84210	9:11:55	1,01240	1,01240
	6	8,80790	9:13:07	9,84210	9:11:55	1,01240	1,01240
	7	8,95470	9:14:01	9,95670	9:15:56	1,00200	1,00200
	8	8,84450	9:14:07	9,84730	9:16:04	1,00280	1,00280
	9	8,80749	9:14:50	9,80740	9:16:10	0,99991	0,99991
	10	8,84120	9:15:03	9,84100	9:16:21	0,99980	0,99980
	11	8,90120	9:15:11	9,90070	9:16:28	0,99950	0,99950
	12	8,83010	9:15:25	9,82900	9:16:34	0,99890	0,99890
Měření	1	8,88670	9:17:54	9,88290	9:20:01	0,99620	0,99620
	2	8,86760	9:18:00	9,86820	9:21:26	1,00060	1,00060
	3	8,83130	9:18:07	9,83060	9:21:54	0,99930	0,99930
	4	8,89430	9:18:12	9,89350	9:22:48	0,99920	0,99920
	5	8,83710	9:18:19	9,83670	9:23:51	0,99960	0,99960
	6	8,88150	9:18:24	9,88130	9:24:52	0,99980	0,99980
	7	8,92750	9:18:30	9,92690	9:25:52	0,99940	0,99940
	8	8,88680	9:18:36	9,88600	9:26:52	0,99920	0,99920
	9	8,87450	9:18:41	9,87350	9:28:07	0,99900	0,99900
	10	8,86590	9:18:48	9,86560	9:28:59	0,99970	0,99970
	11	8,86600	9:18:53	9,86630	9:29:51	1,00030	1,00030



Datum: 2008-02-11

Plněný objem: 6,00 ml

Hustota roztoku: 1,0000 g/ml

Celkem

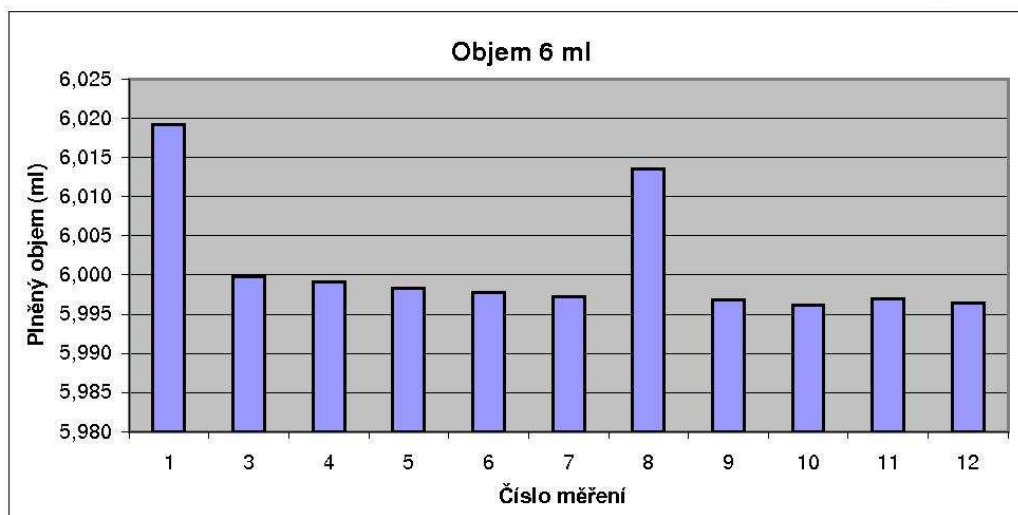
Aritmetický průměr: 6,002558 ml 6,002558333 g

Směrodatná odchylka: 0,009076 ml

Relativní směrodatná odchylka [%]: 0,151210 [%]

Dráha 1

	Měření	Tara [g]	Čas	Brutto [g]	Čas	Netto [g]	Objem [ml]
Kalibrace	1	8,88050	9:34:56	14,84990	9:36:58	5,96940	5,96940
	2	8,89950	9:35:04	14,87020	9:37:08	5,97070	5,97070
	3	8,83280	9:35:11	14,80290	9:37:15	5,97010	5,97010
	4	8,82950	9:35:17	14,79930	9:37:23	5,96980	5,96980
	5	8,83980	9:35:22	14,81000	9:37:29	5,97020	5,97020
	6	8,92380	9:35:52	14,92970	9:38:42	6,00590	6,00590
	7	8,92380	9:36:00	14,92450	9:38:53	6,00070	6,00070
	8	8,87620	9:36:05	14,87670	9:38:59	6,00050	6,00050
	9	8,80430	9:36:15	14,80480	9:39:05	6,00050	6,00050
	10	8,82700	9:36:21	14,82830	9:39:14	6,00130	6,00130
Měření	1	8,82210	9:40:01	14,84130	9:42:07	6,01920	6,01920
	2	8,91730	9:40:08	14,90590	9:43:33	5,99980	5,99980
	3	8,90610	9:40:16	14,90590	9:43:33	5,99980	5,99980
	4	8,85990	9:40:22	14,85900	9:44:24	5,99910	5,99910
	5	8,91610	9:40:27	14,91440	9:45:41	5,99830	5,99830
	6	8,81690	9:40:31	14,81470	9:46:59	5,99780	5,99780
	7	8,80030	9:40:49	14,79760	9:48:17	5,99730	5,99730
	8	8,86150	9:40:54	14,87510	9:49:36	6,01360	6,01360
	9	8,88150	9:41:04	14,87830	9:50:58	5,99680	5,99680
	10	8,83280	9:41:11	14,82900	9:52:08	5,99620	5,99620
	11	8,85190	9:41:16	14,84890	9:53:29	5,99700	5,99700
	12	8,82100	9:43:53	14,81740	9:54:44	5,99640	5,99640



Datum: 2008-02-11

Plněný objem: 0,50 ml
 Hustota roztoku: 1,0000 g/ml

Zásobní lahev na úrovni plničky		O 63 cm sníženo umístění zásobní lahve	O 63 cm zvýšeno umístění zásobní lahve
Celkem		Celkem	Celkem
Aritmetický průměr:	0,505540 ml	Aritmetický průměr:	0,494800 ml
Směrodatná odchylka:	0,002694 ml	Směrodatná odchylka:	0,000436 ml
Relativní směrodatná odchylka [%]:	0,532909 [%]	Relativní směrodatná odc:	0,088094 [%]
			Relativní směrodatná odc 0,059441 [%]

Měření	Tara [g]	Čas	Brutto [g]	Čas	Netto [g]	Objem [ml]	
0 cm	1	8,85370	10:08:10	9,36330	10:10:14	0,50960	0,50960
	2	8,86870	10:08:15	9,37570	10:10:20	0,50700	0,50700
	3	8,85770	10:08:21	9,36130	10:10:25	0,50360	0,50360
	4	8,89450	10:08:27	9,39860	10:10:31	0,50410	0,50410
	5	8,86770	10:08:31	9,37110	10:10:37	0,50340	0,50340
-63 cm	1	8,85180	10:08:36	9,34700	10:11:44	0,49520	0,49520
	2	8,89700	10:08:42	9,39110	10:11:49	0,49410	0,49410
	3	8,81080	10:08:47	9,30590	10:11:57	0,49510	0,49510
	4	8,93820	10:08:53	9,43310	10:12:03	0,49490	0,49490
	5	8,80540	10:08:58	9,30010	10:12:11	0,49470	0,49470
+63 cm	1	8,79300	10:16:07	9,30330	10:17:32	0,51030	0,51030
	2	8,91220	10:16:24	9,42210	10:17:37	0,50990	0,50990
	3	8,79580	10:16:29	9,30590	10:17:43	0,51010	0,51010
	4	8,81870	10:16:34	9,32910	10:17:49	0,51040	0,51040
	5	8,79400	10:16:39	9,30470	10:17:55	0,51070	0,51070

